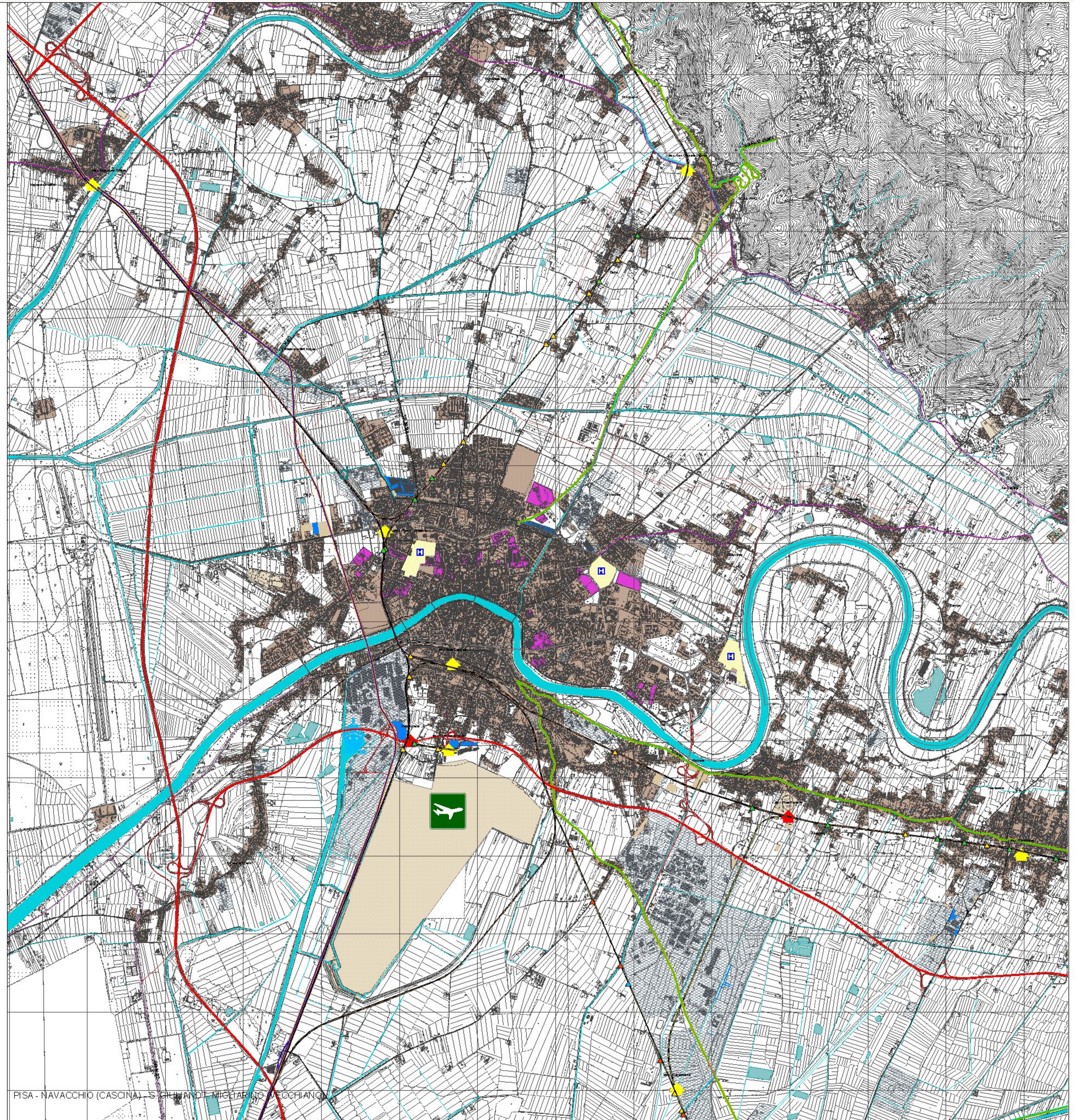




ARTICOLAZIONE DEL SISTEMA INFRASTRUTTURALE DELLA MOBILITA' E DEGLI INTERVENTI (Stralci nel Sistema Territoriale della Pianura dell'Arno)



ARTICOLAZIONE DEL SISTEMA INFRASTRUTTURALE DELLA MOBILITA' E DEGLI INTERVENTI (Stralci nel Sistema Territoriale della Pianura dell'Arno)

P. 04b

INFRASTRUTTURE LINEARI

Viabilità di interesse nazionale e regionale (artt. 34 e 35 del PIT)

- grandi direttrici nazionali e regionali - con tipologia non inferiore a strada extraurbana principale a norma del nuovo codice della strada
- direttrici primarie di interesse regionale - con tipologia riconducibile alla strada extraurbana secondaria a norma del nuovo codice della strada
- di accesso e interne all'ambito metropolitano

Viabilità di supporto ai sistemi locali (artt. 37 del PIT)

- viabilità di supporto ai sistemi locali
- di accesso e interne all'ambito metropolitano

Altra Viabilità (PTC)

- itinerari di interesse e carattere inter-sistemico fra i sistemi territoriali provinciali
- itinerari di interesse e carattere sovra-comunale per le funzioni prevalentemente di collegamento tra aree urbanizzate, di servizi, produttive
- itinerari di interesse e carattere sovra-comunale per le funzioni ricreative e ambientali
- strade di interesse locale e per le funzioni ricreative ed ambientali
- viabilità di progetto esecutivo o preliminare

Infrastrutture ferroviarie (artt. 34, 35 del PIT)

- grande direttrice nazionale Tirreno - Pontemolese (La Spezia - Pisa - Grosseto - Roma)
- Direttiva trasversale di raccordo (Firenze - Pisa - Pisa - Pisa Aeroporto / Livorno)
- traffici locali (Pisa - Collesalveti - Vada, Cecina - Saline di Volterra)
- traffici locali (Pisa - Collesalveti - Vada, Cecina - Saline di Volterra)
- linee dismesse (Pisa - Tirrenia - Livorno, Pontedera - Lucca, Saline di Volterra - Volterra)

Altre infrastrutture ferroviarie

- linee in progetto (accordo Pisa - Collesalveti - Vada con Pisa - Firenze)

- rete fluviale
- laghi

INFRASTRUTTURE PUNTUALI

- Aeroporto di interesse intercontinentale, internazionale e nazionale
- Porto fluviale Darsena Pisana
- Porto turistico di Marina di Pisa (da realizzare)
- ospedali

Passaggi a Livello

- automatizzazione
- cavalcaferrovia
- chiuso
- già soppresso
- in esercizio
- soppressione
- sottopasso carrabile/ciclopeditone

Stazioni fermate

- esistenti
- da realizzare
- scali merci

Aree urbanizzate

- aree prevalentemente residenziali
- aree insediate a bassa densità
- aree prevalentemente produttive
- Parcoeggi scambiatori
- Università

scala 1:20.000
Approvato il 27/07/2006
con delibera C. P. n°100

PISA - NAVACCHIO (CASCINA) - S. CHIAPANCI - MOLTAFANO - PECCHIANCO