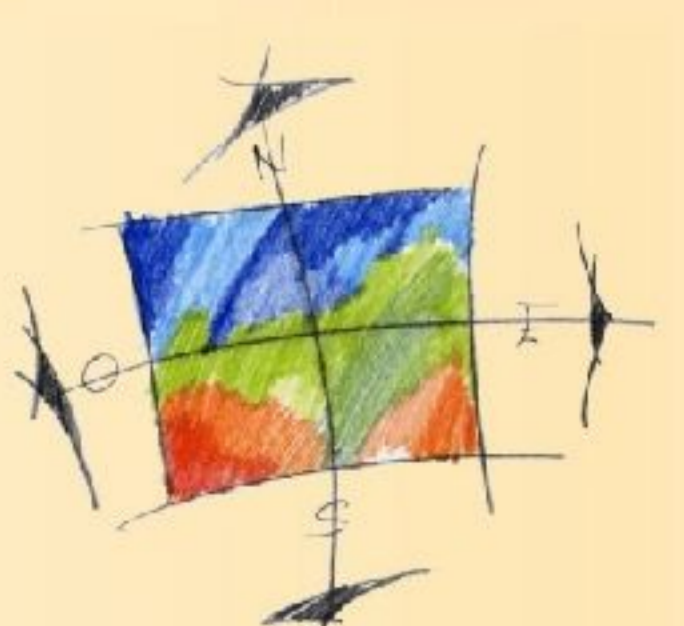
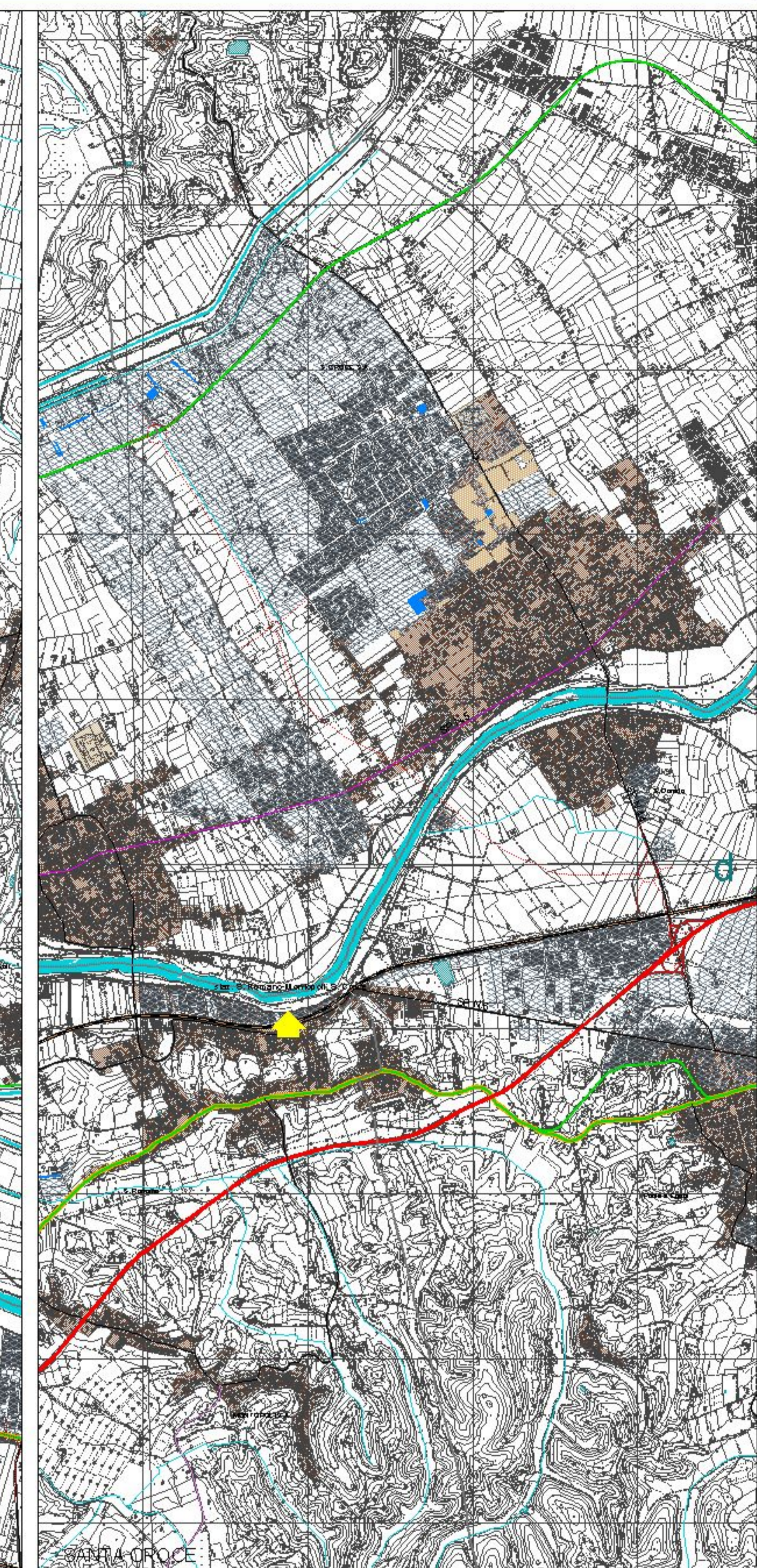
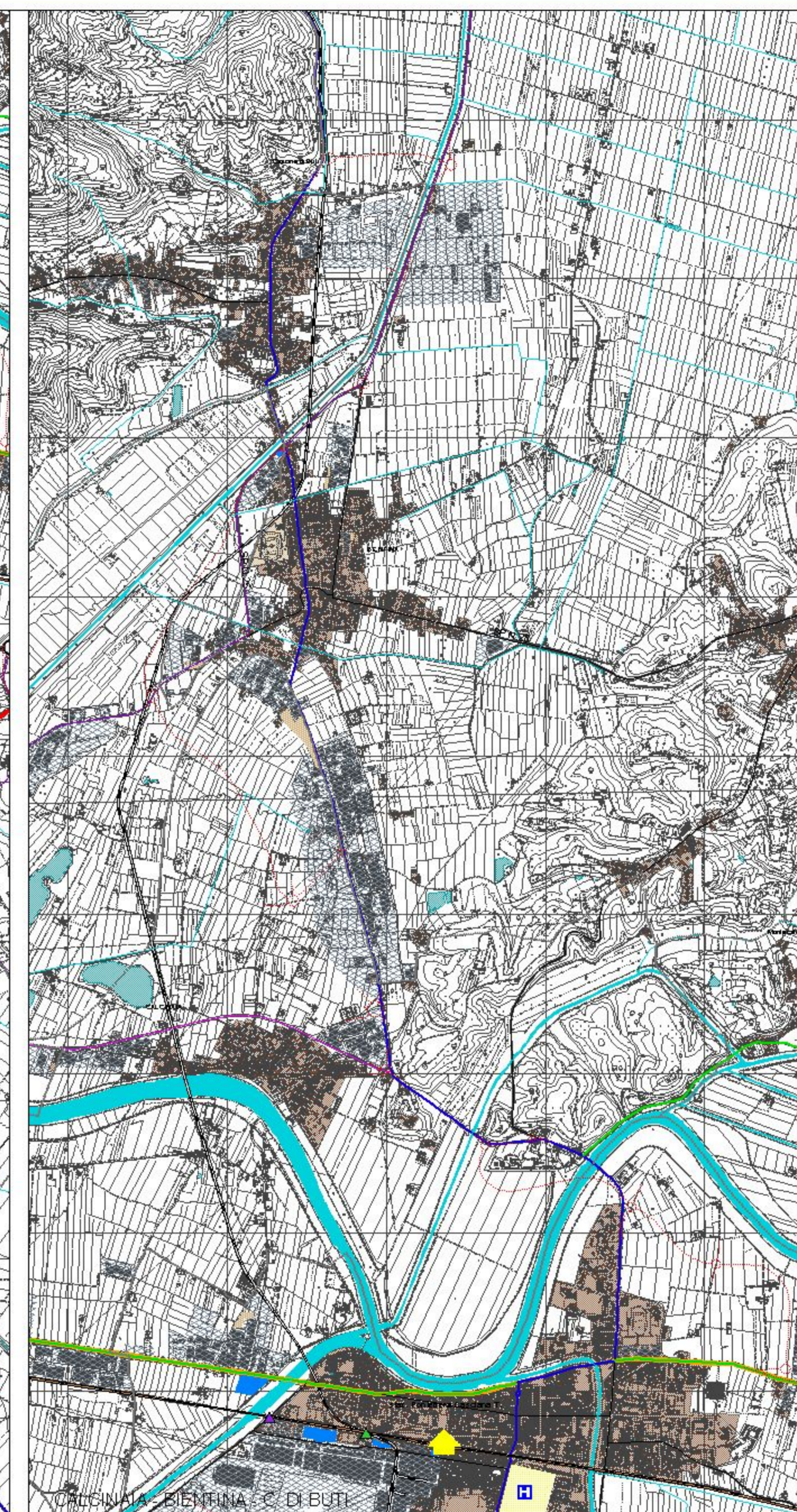
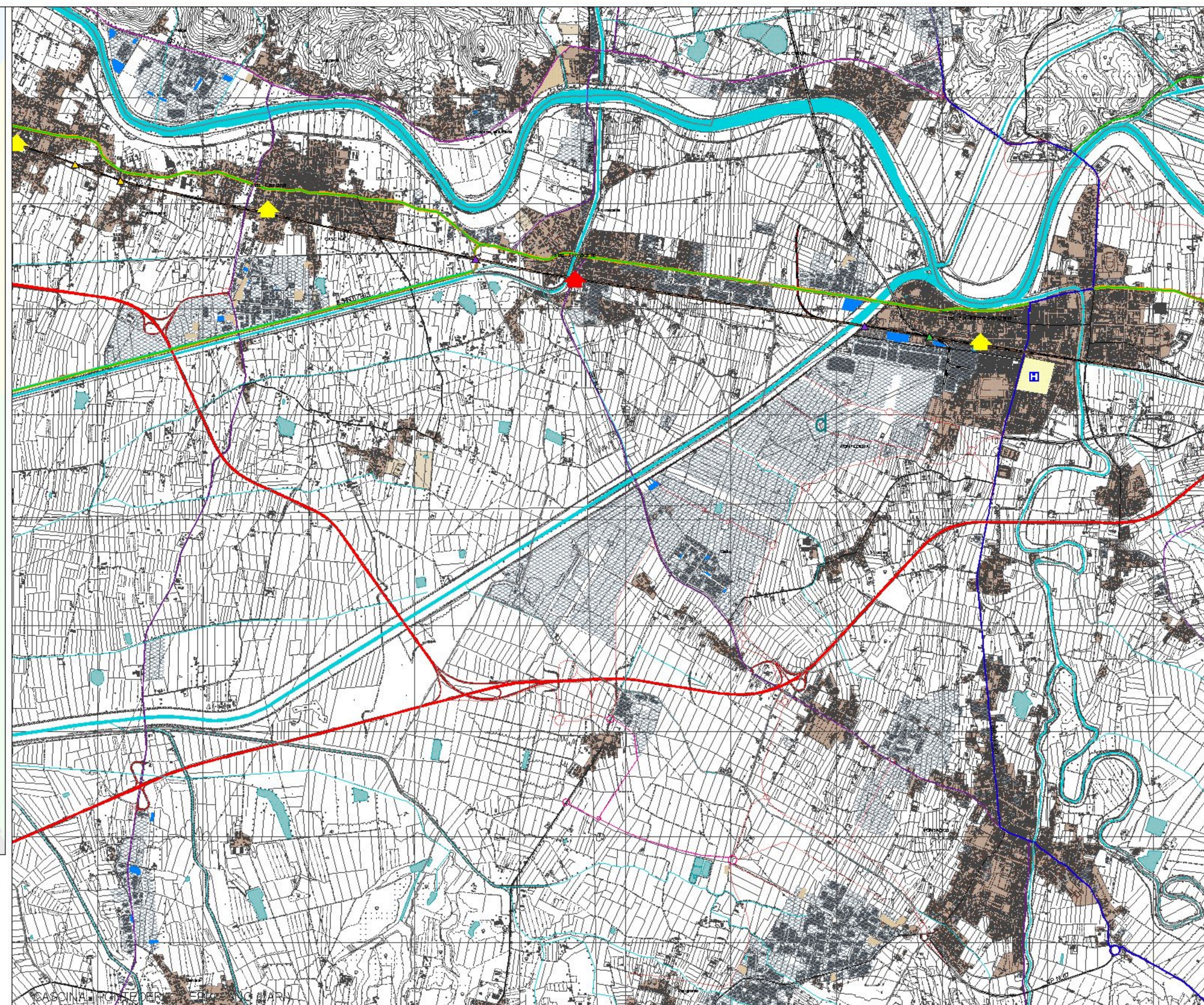


ARTICOLAZIONE DEL SISTEMA INFRASTRUTTURALE DELLA MOBILITÀ E DEGLI INTERVENTI (Stralci nel Sistema Territoriale della Pianura dell'Arno e nel Sistema Territoriale delle Colline Interne e Meridionali)



Scala 1:220.000



ARTICOLAZIONE DEL SISTEMA INFRASTRUTTURALE DELLA MOBILITÀ E DEGLI INTERVENTI (Stralci nel Sistema Territoriale della Pianura dell'Arno nel Sistema Territoriale della Pianura dell'Arno e nel Sistema Territoriale delle Colline Interne e Meridionali)

P.04c

- INFRASTRUTTURE LINEARI**
- Viabilità di interesse nazionale e regionale (artt. 34 e 35 del PIT)**
- grandi direttrici nazionali e regionali - con tipologia non inferiore a strada extraurbana principale a norma del nuovo codice della strada
  - direttici primarie di interesse regionale - con tipologia riconducibile alla strada extraurbana secondaria a norma del nuovo codice della strada
  - di accesso e interne all'ambito metropolitano
- Viabilità di supporto ai sistemi locali (artt. 37 del PIT)**
- viabilità di supporto ai sistemi locali
  - di accesso e interne all'ambito metropolitano
- Altra Viabilità (PTC)**
- itinerari di interesse e carattere inter-sistemico fra i sistemi territoriali provinciali
  - itinerari di interesse e carattere sovra-comunale per le funzioni prevalentemente di collegamento tra aree urbanizzate, di servizi, produttive
  - itinerari di interesse e carattere sovra-comunale per le funzioni ricreative e ambientali
  - strade di interesse locale e per le funzioni ricreative ed ambientali
  - viabilità di progetto esecutivo o preliminare
- Infrastrutture ferroviarie (artt. 34, 35 del PIT)**
- grande direttrice nazionale Tirrenica - Pontemolese (La Spezia - Pisa - Pisa - Grosseto - Roma)
  - Direttice trasversale di raccordo (Firenze - Pisa - Pisa - Pisa Aeroporto/Livorno)
  - traffici locali (Pisa - Collesalveti - Vada, Cecina - Saline di Volterra)
  - traffici locali (Pisa - Collesalveti - Vada, Cecina - Saline di Volterra)
  - linee dismesse (Pisa - Tirrenia - Livorno, Pontedera - Lucca, Saline di Volterra - Viareggio)
- Altre infrastrutture ferroviarie**
- linee in progetto (raccordo Pisa - Collesalveti - Vada con Pisa - Firenze)
- Infrastrutture puntuali**
- Aeroporto di interesse intercontinentale, internazionale e nazionale
  - Porto fluviale Darsena Pisana
  - Porto turistico di Marina di Pisa (da realizzare)
  - ospedali
- Pas-saggi a Livello**
- auto maltrazzazione
  - cavaloferrovia
  - chiuso
  - già soppresso
  - in esercizio
  - soppressione
  - sottopasso carrabile/ciclopeditone
- Stazioni/fermate**
- esistenti
  - da realizzare
  - scali merci
- Area urbanizzate**
- aree prevalentemente residenziali
  - aree insediata a bassa densità
  - aree prevalentemente produttive
  - Parcheggi/scambiatori
  - Università
- Altre**
- rete fluviale
  - laghi
- Approvato il 27/07/2006 con delibera C.P. n°100  
scala 1:20.000

