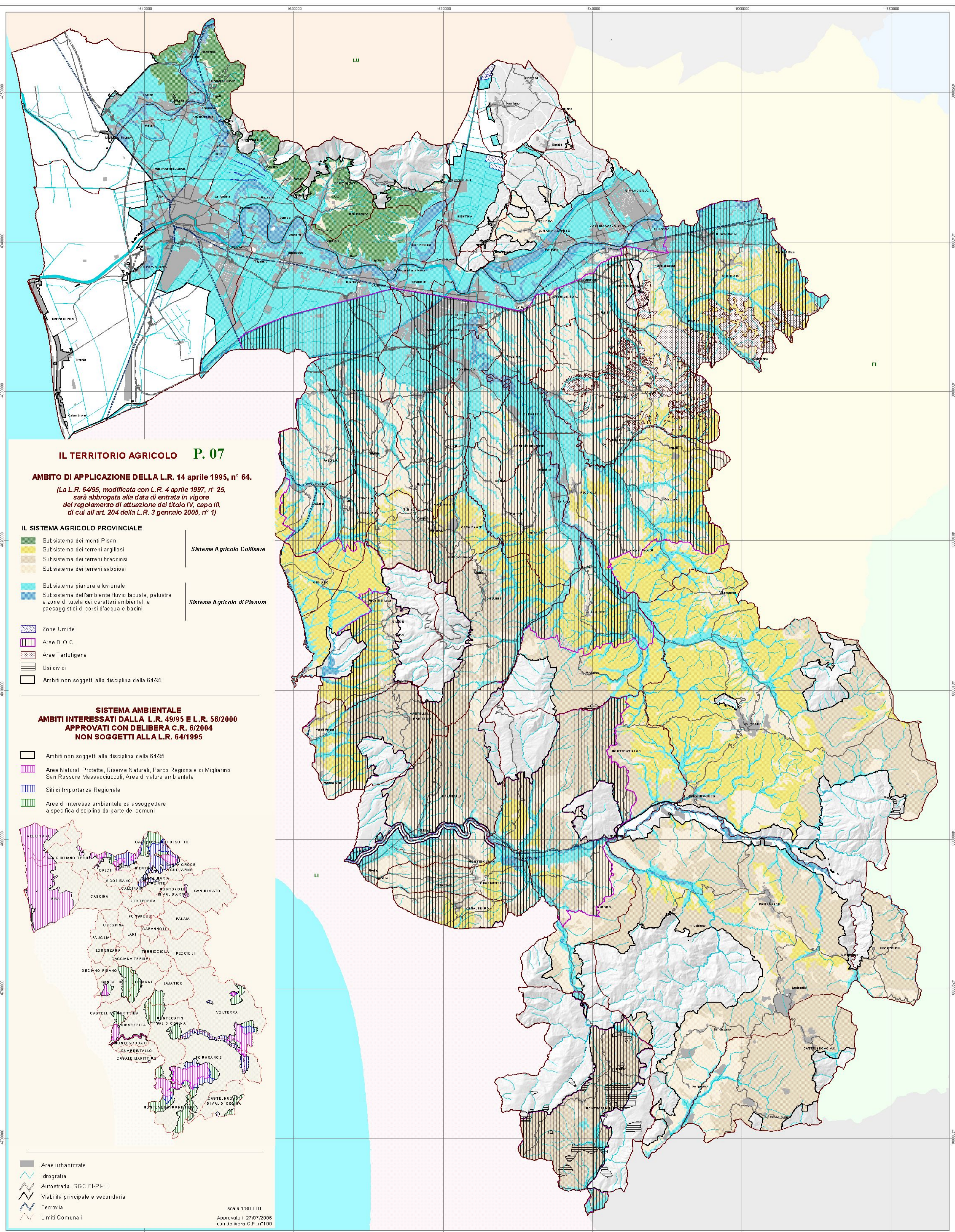


IL TERRITORIO AGRICOLO



IL TERRITORIO AGRICOLO P. 07

AMBITO DI APPLICAZIONE DELLA L.R. 14 aprile 1995, n° 64.

(La L.R. 64/95, modificata con L.R. 4 aprile 1997, n° 25, sarà abrogata alla data di entrata in vigore del regolamento di attuazione del titolo IV, capo III, di cui all'art. 204 della L.R. 3 gennaio 2005, n° 1)

IL SISTEMA AGRICOLO PROVINCIALE

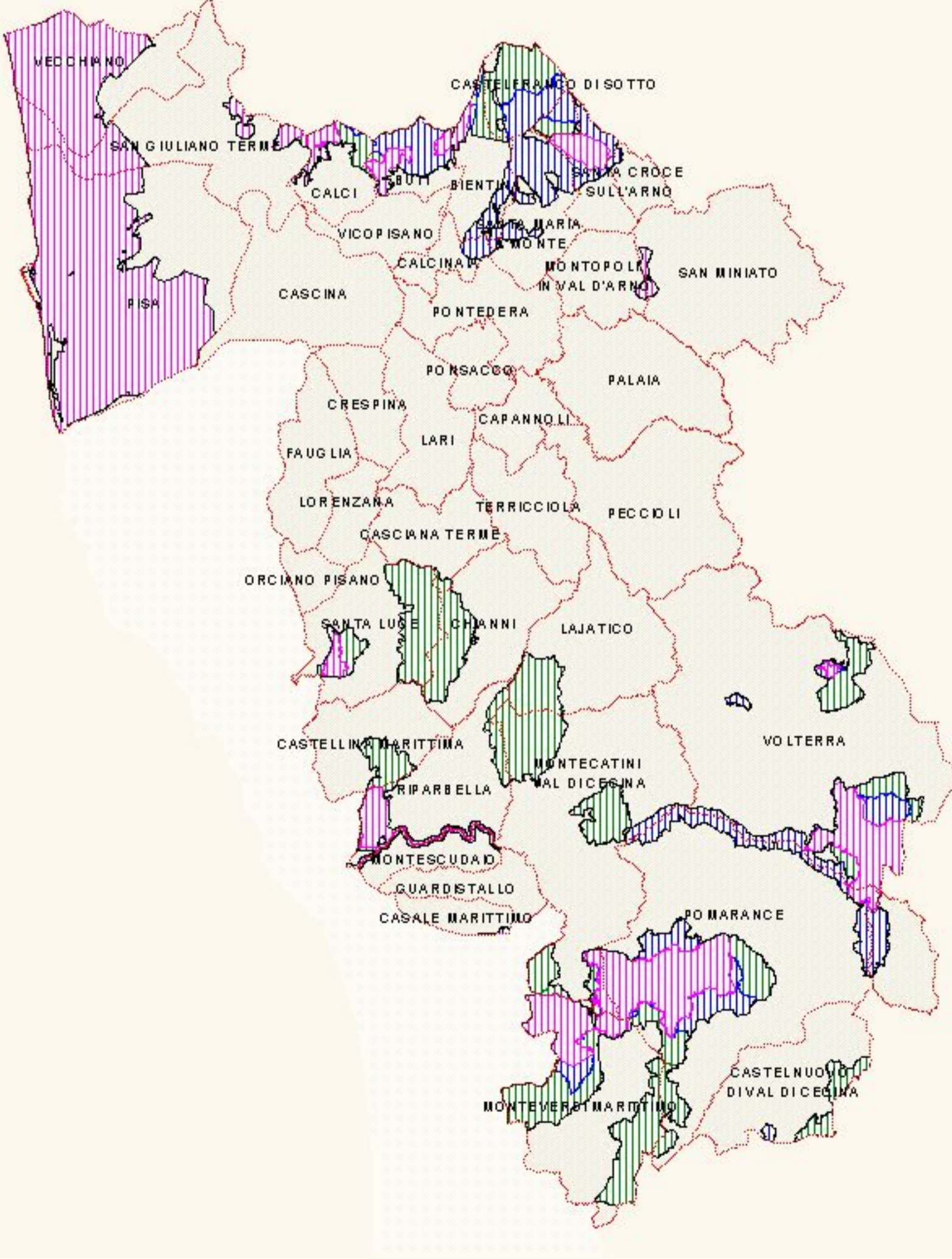
- Subsistema dei monti Pisani
- Subsistema dei terreni argillosi
- Subsistema dei terreni brecciosi
- Subsistema dei terreni sabbiosi
- Subsistema pianura alluvionale
- Subsistema dell'ambiente fluvio lacuale, palustre e zone di tutela dei caratteri ambientali e paesaggistici di corsi d'acqua e bacini
- Zone Umide
- Aree D.O.C.
- Aree Tartufigene
- Usi civici
- Ambiti non soggetti alla disciplina della 64/95

Sistema Agricolo Collinare

Sistema Agricolo di Pianura

SISTEMA AMBIENTALE
AMBITI INTERESSATI DALLA L.R. 49/95 E L.R. 56/2000
APPROVATI CON DELIBERA C.R. 6/2004
NON SOGGETTI ALLA L.R. 64/1995

- Ambiti non soggetti alla disciplina della 64/95
- Aree Naturali Protette, Riserve Naturali, Parco Regionale di Migliarino San Rossore Massaciuccoli, Aree di valore ambientale
- Siti di Importanza Regionale
- Aree di interesse ambientale da assoggettare a specifica disciplina da parte dei comuni



- Aree urbanizzate
- Idrografia
- Autostrada, SGC FI-PI-LI
- Viabilità principale e secondaria
- Ferrovia
- Limiti Comunali

scale 1:80.000
Approvato il 27/07/2006
con delibera C.P. n°100