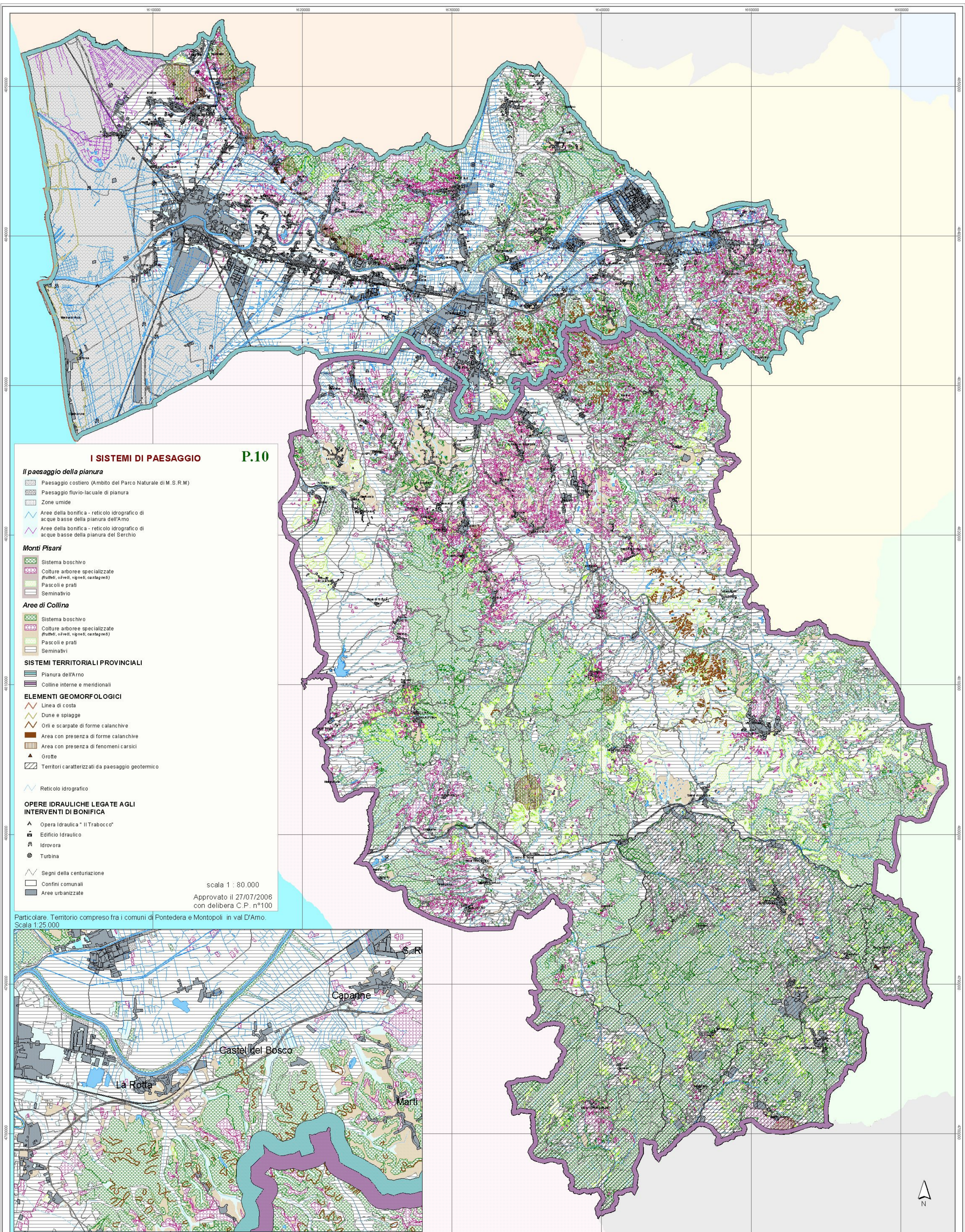




I SISTEMI DI PAESAGGIO



I SISTEMI DI PAESAGGIO

P.10

Il paesaggio della pianura

- Paesaggio costiero (Ambito del Parco Naturale di M. S. R.)
- Paesaggio fluvio-lacuale di pianura
- Zone umide
- Aree della bonifica - reticolo idrografico di acque basse della pianura dell'Arno
- Aree della bonifica - reticolo idrografico di acque basse della pianura del Serchio

Monti Pisani

- Sistema boschivo
- Culture arboree specializzate (frutti, olive, vigneti, castagne)
- Pascoli e prati
- Seminativi

Aree di Collina

- Sistema boschivo
- Culture arboree specializzate (frutti, olive, vigneti, castagne)
- Pascoli e prati
- Seminativi

SISTEMI TERRITORIALI PROVINCIALI

- Pianura dell'Arno
- Colline interne e meridionali

ELEMENTI GEOMORFOLOGICI

- Linea di costa
- Dune e spiagge
- Orli e scarpate di forme calanchive
- Area con presenza di forme calanchive
- Area con presenza di fenomeni carsici
- Grotte
- Territori caratterizzati da paesaggio geomorfico

Reticolo idrografico

OPERE IDRAULICHE LEGATE AGLI INTERVENTI DI BONIFICA

- Opera Idraulica "Il Trabocco"
- Edificio Idraulico
- Idrovora
- Turbina

Segni della centuriazione

- Confini comunali
- Aree urbanizzate

scala 1 : 80.000

Approvato il 27/07/2006
con delibera C.P. n°100

Particolare. Territorio compreso fra i comuni di Pontedera e Montopoli in val D'Arno.
Scala 1:25.000

