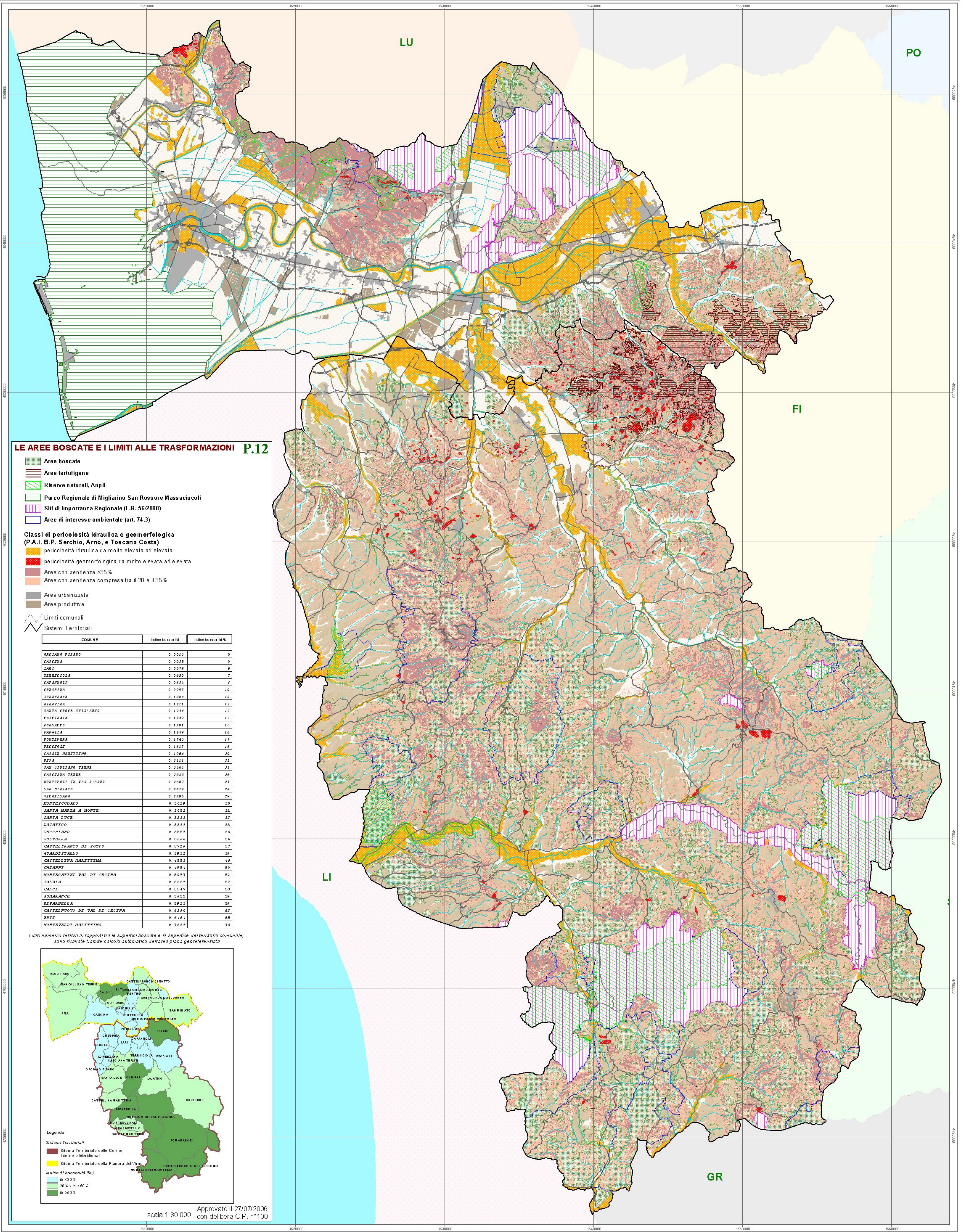




LE AREE BOScate E I LIMITI ALLE TRASFORMAZIONI



LE AREE BOScate E I LIMITI ALLE TRASFORMAZIONI P.12

- Aree boscate
- Aree tartufigene
- Riserve naturali, Anpil
- Parco Regionale di Migliarino San Rossore Massaciucoli
- Siti di Importanza Regionale (L.R. 56/2000)
- Aree di interesse ambientale (art. 74.3)

Classi di pericolosità idraulica e geomorfologica (P.A.I. B.P. Serchio, Arno, e Toscana Costa)

- pericolosità idraulica da molto elevata ad elevata
- pericolosità geomorfologica da molto elevata ad elevata
- Aree con pendenza >35%
- Aree con pendenza compresa tra il 20 e il 35%
- Aree urbanizzate
- Aree produttive
- Limiti comunali
- Sistemi Territoriali

COMUNE	Indice di boscosità	Indice di boscosità %
SECCHIA PIZANO	0.3023	0
CASCINA	0.0025	0
LABI	0.0579	6
TERRICOLA	0.0650	7
CARAFOLI	0.0723	7
CRESPINA	0.0997	10
LOREVSANA	0.1004	10
ERTENA	0.1211	12
SANTA CROCE SVIL'ARNO	0.1244	12
CASCINAIA	0.1249	12
POSSANO	0.1291	13
FAGLIA	0.1639	16
PORTOFERRATA	0.1763	17
PECETO LI	0.1777	18
CASCINA MARITTIMA	0.1904	20
PIAIA	0.2124	21
SAN GIULIANO TERRE	0.2303	23
CASCINA TERRE	0.2636	26
MONTEPOLI IN VAL D'ARNO	0.2669	27
SAN REBIATO	0.2824	28
VICOPISANO	0.2895	29
MONTECASCALVO	0.3029	30
SANTA MARIA A MONTI	0.3052	32
SANTA LUCE	0.3212	32
LAFATICO	0.3322	33
VECCHIANO	0.3359	36
VOLTERRA	0.3600	36
CASTELFRANCO DI SOTTO	0.3717	37
GUARDISTALLO	0.3932	39
CASTELINA MARITTIMA	0.4353	46
CHIESANO	0.4754	50
MONTECATINI VAL DI CECINA	0.5097	52
FALAZZA	0.5222	52
CALCI	0.5347	53
FORBARANCE	0.5355	59
EXFARABELLA	0.5923	59
CASTELNUOVO DI VAL DI CECINA	0.6170	62
ERTI	0.6464	65
MONTEVERDI MARITTIMO	0.7632	76

I dati numerici relativi ai rapporti tra le superfici boscate e la superficie del territorio comunale, sono ricavate tramite calcolo automatico dell'area plana georeferenziata

