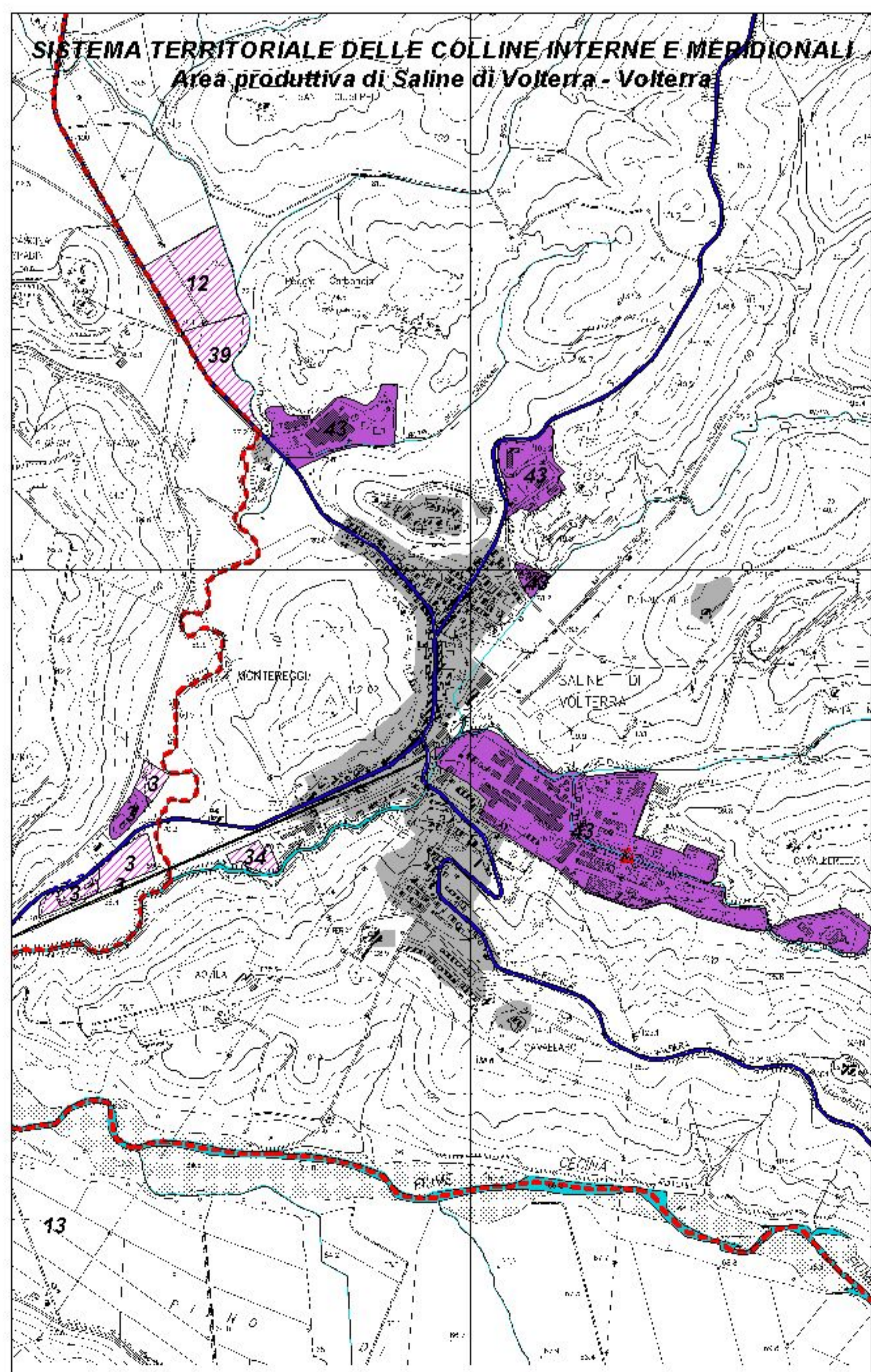


**CODICI DELLE DESTINAZIONI D'USO DELLE AREE PRODUTTIVE**

- |   |  |   |
|---|--|---|
| 1 = artigianale, commerciale  | 19 = commerciale, residenziale                     | 37 = artigianale, commerciale, infrastrutturale, residenziale |
| 2 = artigianale, commerciale, direzionale, industriale                | 20 = commerciale, residenziale, servizi            | 38 = artigianale, commerciale, ricettivo                      |
| 3 = artigianale, commerciale, industriale                             | 21 = commerciale, residenziale, servizi, terziario | 39 = artigianale, terziario                                   |
| 4 = artigianale, commerciale, industriale, parcheggio, servizi, verde | 22 = commerciale, terziario                        | 40 = commerciale, industriale                                 |
| 5 = artigianale, commerciale industriale, residenziale, servizi       | 23 = commerciale, terziario, turistico             | 41 = commerciale, servizi, turistico                          |
| 6 = artigianale, commerciale industriale, servizi, terziario          | 24 = depurazione                                   | 42 = produzione geotermica                                    |
| 7 = artigianale, commerciale, industriale, servizi, terziario, verde  | 25 = industriale (produzione fuochi pirotecnici)   | 43 = industriale  |
| 8 = artigianale, commerciale, industriale, terziario                  | 26 = P.D.R.  | 44 = E.N.E.L.   |
| 9 = artigianale, commerciale, residenziale                            | 27 = parcheggio                                    | 45 = industriale per trasformazione di prodotti agricoli      |
| 10 = artigianale, commerciale, residenziale, terziario                | 28 = produttivo                                    | 46 = infrastrutture   |
| 11 = artigianale, commerciale, servizi                                | 29 = servizi                                       | 47 = produttivo pericoloso                                    |
| 12 = artigianale, commerciale, terziario                              | 30 = servizi, terziario                            | 48 = produttivo speciale                                      |
| 13 = artigianale, industriale   | 31 = standard                                      | 49 = produttivo, residenziale                                 |
| 14 = artigianale, industriale, commerciale, residenziale, terziario   | 32 = terziario                                     | 50 = produttivo termale                                       |
| 15 = artigianale, industriale, commerciale, ricettivo, servizi        | 33 = turistico ricettivo                           | 51 = recupero ambientale                                      |
| 16 = artigianale, industriale, servizi                                | 34 = artigianale                                   | 52 = zone F (P.R.G.)  |
| 17 = artigianale, industriale, servizi, terziario                     | 35 = artigianale, commerciale, direzionale         |   |
| 18 = commerciale  | 53 = stoccaggio di materie prime                   |   |



**IL SISTEMA DELLE AREE PRODUTTIVE DI BENI E DI SERVIZI**  
Articolazione Tipologica - Esempificazione su alcuni ambiti di indagine

Stato di attuazione delle aree a destinazione o a servizio della produzione (previsione degli strumenti urbanistici vigenti)

- Aree produttive attuate
- Aree produttive non attuate previste dai Regolamenti Urbanistici vigenti (R.U.) (L.R. 16 gennaio 1995 n° 5)
- Aree produttive non attuate previste dai Piani Regolatori Generali vigenti (P.R.G.) (L. 17 agosto 1942 n° 1150)
- Aree produttive con stato di attuazione da definire
- Aree a servizio per la produzione
- Perimetri delle U.T.O.E. a destinazione produttiva e/o mista previsti dai Piani Strutturali approvati
- Perimetri delle U.T.O.E. a destinazione produttiva e/o mista previsti dai Piani Strutturali adottati

Stabilimenti a rischio di incidente rilevante (D. Lgs 17 agosto 1999 n° 344)

- Stabilimenti soggetti agli adempimenti di cui agli artt. 6 e 7 D. Lgs 334/99
- Stabilimenti soggetti agli adempimenti di cui all'art. 8 D. Lgs 334/99

Servizi alle imprese

- Strutture al servizio delle imprese (camera di commercio, polo tecnologico, società etc.)

INFRASTRUTTURE PER LA MOBILITA'

- grandi direttrici nazionali
- direttrici primarie di interesse regionale
- direttrici primarie di interesse regionale e di accesso interne all'ambito metropolitano
- strade di supporto dei sistemi locali
- strade di supporto dei sistemi locali direttrici primarie di accesso e interne all'ambito metropolitano
- strade di supporto dei sistemi locali di progetto
- strade provinciali
- strade comunali

Ferrovie

- grande direttrice nazionale
- direttrice trasversale
- traffici locali

Confine comunale

- Rete idrica
- Aree urbanizzate

**DATI RIASSUNTIVI SULLE DESTINAZIONI D'USO DELLE AREE PRODUTTIVE**

	destinazione urbanistica prevista dai piani vigenti	n° aree con stessa destinazione urbanistica	area (in ha)	incidenza % delle destinazioni urbanistiche
<b>PISA</b>	aree a servizi	16	71,54	13,84
	aree a parcheggio	12	12,76	2,47
	aree produttive	62	379,37	73,38
	aree per stoccaggio di materie prime	1	12,99	2,51
	aree a servizi	11	40,34	7,80
	<b>SANTA CROCE SULL'ARNO</b>	destinazione urbanistica prevista dai piani vigenti	n° aree con stessa destinazione urbanistica	area (in ha)
aree a servizi	2	0,36	0,17	
aree a parcheggio	10	2,50	1,12	
aree produttive	74	192,03	86,29	
aree a servizi	8	17,68	7,95	
aree a terziario	14	9,96	4,48	
<b>CALSTELFRANCO DI SOTTO</b>	destinazione urbanistica prevista dai piani vigenti	n° aree con stessa destinazione urbanistica	area (in ha)	incidenza % delle destinazioni urbanistiche
	aree artigianali e industriali	39	94	60,93
	aree commerciali	20	31,89	20,67
	aree a parcheggio	10	1,4	0,91
aree a terziario	6	26,99	17,49	
<b>VOLTERRA</b>	destinazione urbanistica prevista dai piani vigenti	n° aree con stessa destinazione urbanistica	area (in ha)	incidenza % delle destinazioni urbanistiche
	aree artigianali, com. a servizi, terziario	1	4,57	8,97
	aree artigianali, industriali	7	13,44	26,37
	aree a servizi	4	0,65	1,08
	aree artigianali	3	11,16	2,28
aree artigianali, terziario	1	2,70	5,31	
aree industriali	4	28,53	56,96	