

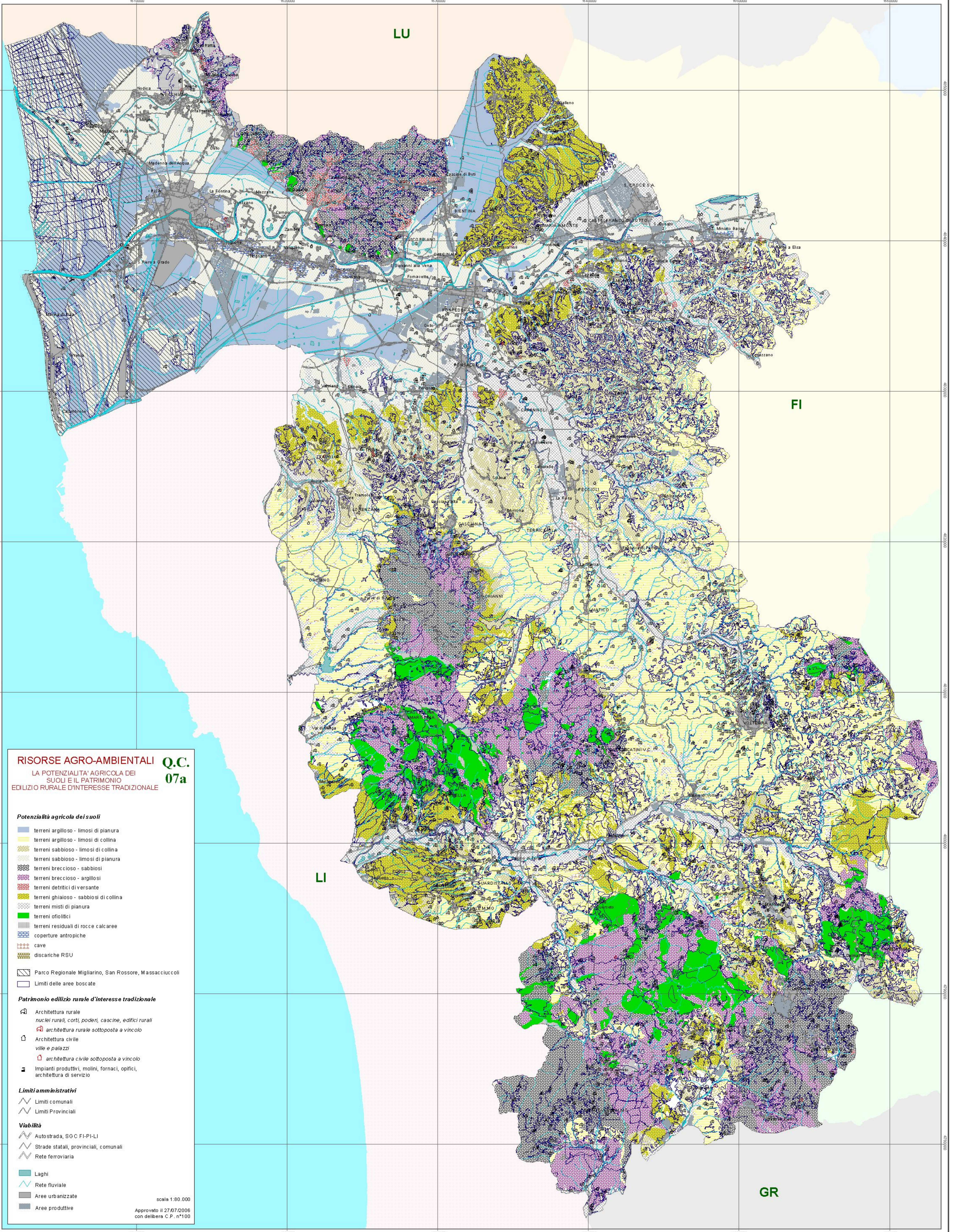
PROVINCIA DI PISA  
PIANO TERRITORIALE DI COORDINAMENTO

art. 51, L.R. 1/2005

RISORSE AGRO-AMBIENTALI

LA POTENZIALITA' AGRICOLA DEI SUOLI E IL PATRIMONIO EDILIZIO RURALE D'INTERESSE TRADIZIONALE

Q.C.  
07a



**RISORSE AGRO-AMBIENTALI** Q.C.  
LA POTENZIALITA' AGRICOLA DEI SUOLI E IL PATRIMONIO EDILIZIO RURALE D'INTERESSE TRADIZIONALE 07a

- Potenzialità agricola dei suoli**
- terreni argilloso - limosi di pianura
  - terreni argilloso - limosi di collina
  - terreni sabbioso - limosi di collina
  - terreni sabbioso - limosi di pianura
  - terreni breccioso - sabbiosi
  - terreni breccioso - argillosi
  - terreni detritici di versante
  - terreni ghiaioso - sabbiosi di collina
  - terreni misti di pianura
  - terreni ofiolitici
  - terreni residuali di rocce calcaree
  - coperture antropiche
  - cave
  - discariche RSU
- Parco Regionale Migliarino, San Rossore, Massacciuccoli  
Limiti delle aree boscate
- Patrimonio edilizio rurale d'interesse tradizionale**
- Architettura rurale  
nuclei rurali, corti, poderi, cascine, edifici rurali
  - architettura rurale sottoposta a vincolo
  - Architettura civile  
ville e palazzi
  - architettura civile sottoposta a vincolo
  - Impianti produttivi, molini, forni, opifici, architettura di servizio
- Limiti amministrativi**
- Limiti comunali
  - Limiti Provinciali
- Viabilità**
- Autostrada, SOG FI-PI-LI
  - Strade statali, provinciali, comunali
  - Rete ferroviaria
- Laghi  
Rete fluviale  
Aree urbanizzate  
Aree produttive
- scala 1:80.000  
Approvato il 27.07.2006  
con delibera C.P. n°110