

PROVINCIA DI PISA

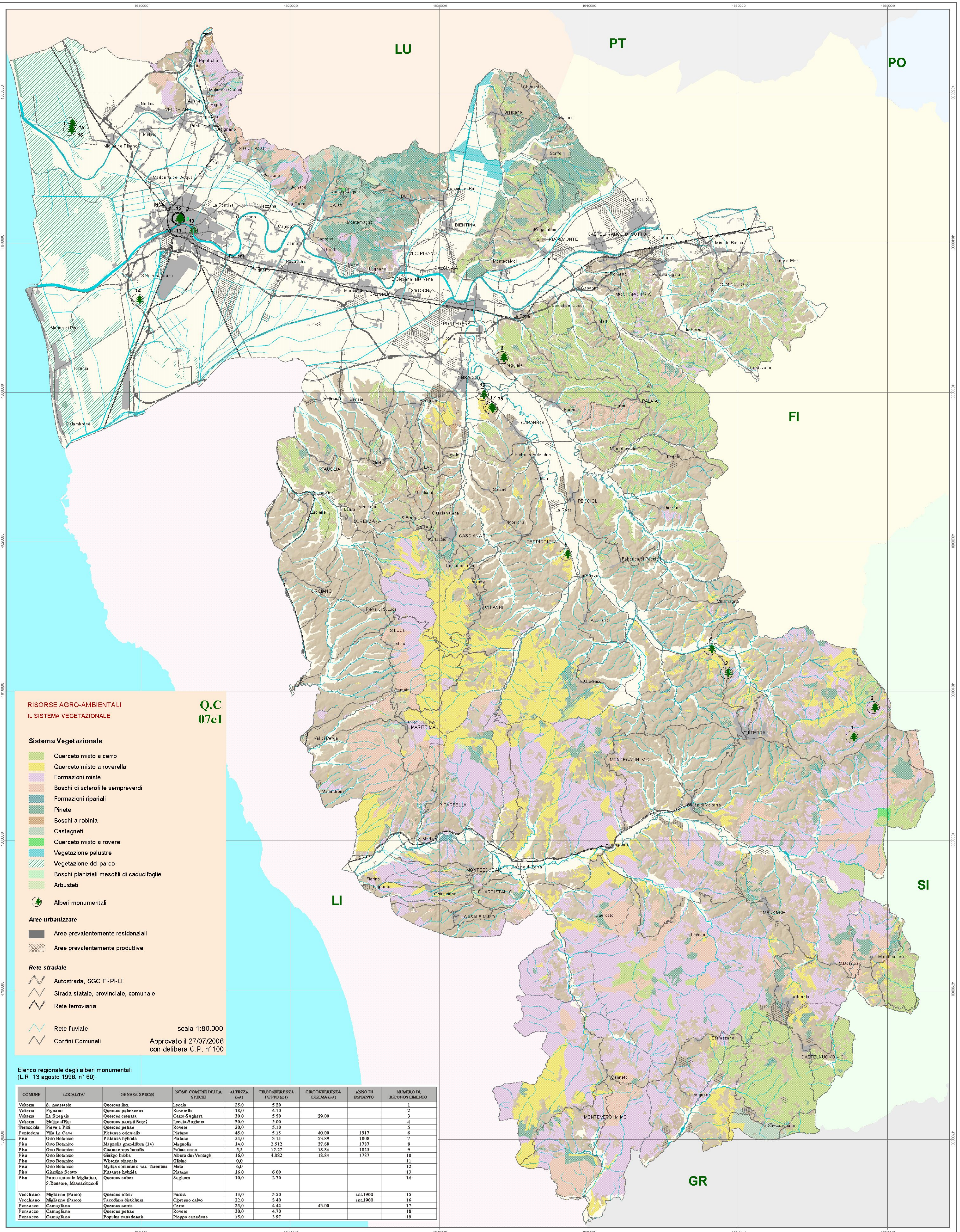
PIANO TERRITORIALE DI COORDINAMENTO

art. 51, L.R. 1/2005

RISORSE AGRO-AMBIENTALI

IL SISTEMA VEGETAZIONALE

Q.C
07e1



RISORSE AGRO-AMBIENTALI
IL SISTEMA VEGETAZIONALE

Q.C 07e1

Sistema Vegetazionale

- Querceto misto a cerro
- Querceto misto a roverella
- Formazioni miste
- Boschi di sclerofille sempreverdi
- Formazioni ripariali
- Pinete
- Boschi a robinia
- Castagneti
- Querceto misto a rovere
- Vegetazione palustre
- Vegetazione del parco
- Boschi planiziali mesofili di caducifoglie
- Arbusteti

Aree urbanizzate

- Aree prevalentemente residenziali
- Aree prevalentemente produttive

Rete stradale

- Autostrada, SGC FI-PI-LI
- Strada statale, provinciale, comunale
- Rete ferroviaria
- Rete fluviale
- Confini Comunali

scala 1:80.000
Approvato il 27/07/2006
con delibera C.P. n°100

Elenco regionale degli alberi monumentali
(L.R. 13 agosto 1998, n° 60)

COMUNE	LOCALITA'	GENERE SPECIE	NOME COMUNE DELLA SPECIE	ALTEZZA (m)	CIRCONFERENZA FUSTO (m)	CIRCONFERENZA CHIODA (m)	ANNO DI IMPIANTO	NUMERO DI RICONOSCIMENTO
Volterra	S. Anastasio	Quercus ilex	Leccio	25,0	5,20			1
Volterra	Pignano	Quercus pubescens	Roverella	18,0	4,10			2
Volterra	La Stregia	Quercus crenata	Cerro-Sughera	30,0	5,50	29,00		3
Volterra	Mulino d'Ena	Quercus ilex s. Boiss	Leccio-Sughera	30,0	5,00			4
Terricciola	Pieve a Pisi	Quercus petraea	Rovere	20,0	5,10			5
Ponte d'Asce	Villa La Cava	Platanus orientalis	Platano	45,0	5,15	40,00	1917	6
Pisa	Oro Botanico	Platanus hybridus	Platano	24,0	3,14	33,89	1838	7
Pisa	Oro Botanico	Magnolia grandiflora (14)	Magnolia	14,0	2,515	37,68	1797	8
Pisa	Oro Botanico	Chaenactis hirsuta	Palma auna	5,3	17,27	18,84	1825	9
Pisa	Oro Botanico	Ginkgo biloba	Albero dei Ventagli	16,0	4,082	18,84	1787	10
Pisa	Oro Botanico	Wisteria sinensis	Glicine	0,0				11
Pisa	Oro Botanico	Myrica comans var. Tarentina	Mirto	6,0				12
Pisa	Giardino Scotto	Platanus hybrida	Platano	16,0	6,00			13
Pisa	Faeco astuakie Miglianico, S. Rossore, Massaciuccoli	Quercus suber	Sughera	10,0	2,70			14
Vecchiano	Migliarino (Parco)	Quercus robur	Farnia	13,0	5,50		ant.1900	15
Vecchiano	Migliarino (Parco)	Taxodium distichum	Cipresso calvo	22,0	3,40		ant.1900	16
Ponsacco	Camugliano	Quercus cerris	Corno	25,0	4,42	43,00		17
Ponsacco	Camugliano	Quercus petraea	Rovere	30,0	4,70			18
Ponsacco	Camugliano	Populus canadensis	Pioppo canadese	15,0	3,97			19