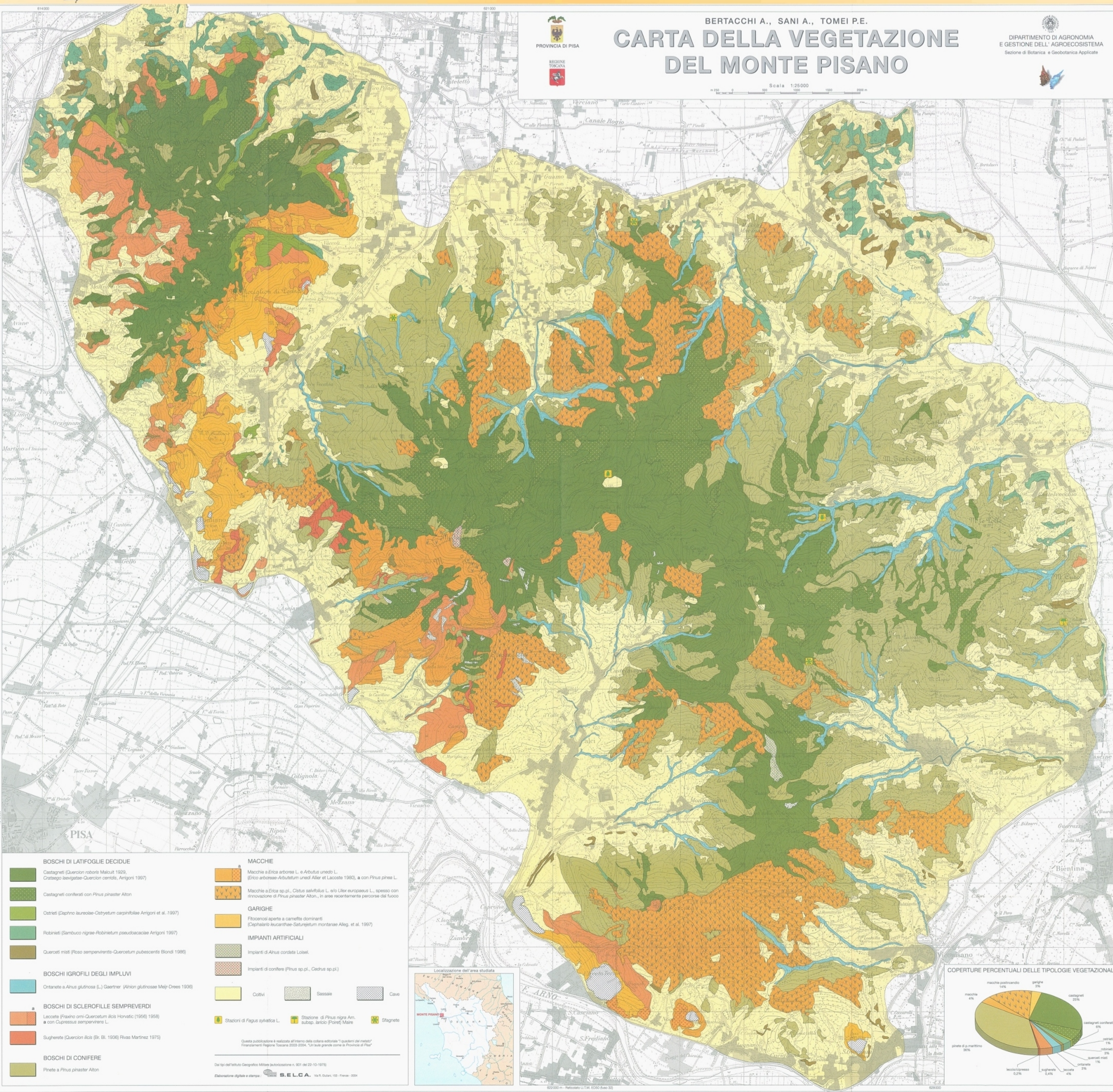


BERTACCHI A., SANI A., TOMEI P.E.
**CARTA DELLA VEGETAZIONE
DEL MONTE PISANO**

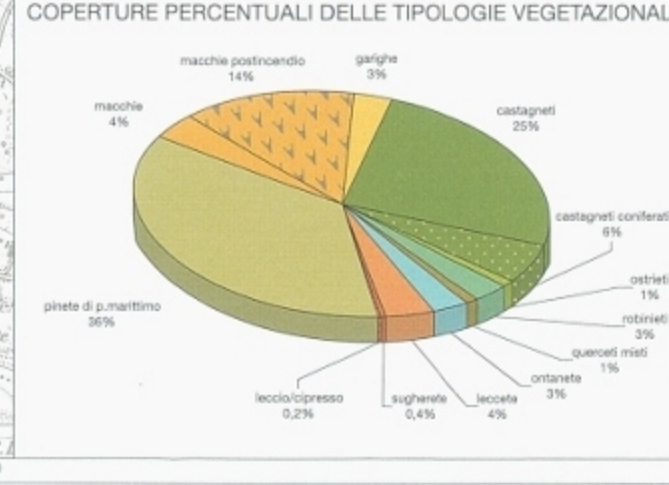
DIPARTIMENTO DI AGRONOMIA
E GESTIONE DELL' AGROECOSISTEMA
Sezione di Botanica e Geobotanica Applicata



Scala 1:25000



- | | |
|--|---|
| BOSCHI DI LATIFOGLE DECIDUE | MACCHIE |
| Castagneti (<i>Quercion robur</i> Malcuit 1929, <i>Castagno laevigatae-Quercion cerridis</i> Arignoni 1997) | Macchie a <i>Erica arborea</i> L. e <i>Arbutus unedo</i> L. (<i>Erico arborea-Arbutum unedo</i> Allier et Lacoste 1983), a con <i>Pinus pinea</i> L. |
| Castagneti confertati con <i>Pinus pinaster</i> Aiton | Macchie a <i>Erica</i> sp. pl., <i>Cistus salvifolius</i> L. e/o <i>Ulex europaeus</i> L., spesso con rinnovazione di <i>Pinus pinaster</i> Aiton., in aree recentemente percorse dal fuoco |
| Ostrieti (<i>Daphno laureolae-Ostryetum carpinifoliae</i> Arignoni et al. 1997) | GARIGHE |
| Robineti (<i>Sambuco nigrae-Robinetum pseudoacaciae</i> Arignoni 1997) | Fitosocii aperte a canefite dominanti (<i>Cephalario leucanthae-Saturietum montanae</i> Alleg. et al. 1997) |
| Querceti misti (<i>Floso sempervirentis-Quercetum pubescentis</i> Biondi 1996) | IMPIANTI ARTIFICIALI |
| BOSCHI IGROFILI DEGLI IMPLUVI | Impianti di <i>Ahuss cordata</i> Loisel. |
| Ontanete a <i>Ahuss glutinosa</i> (L.) Gaertner (<i>Ahuss glutinosa</i> Meij Drees 1936) | Impianti di conifere (<i>Pinus</i> sp. pl., <i>Cedrus</i> sp. pl.) |
| BOSCHI DI SCLEROFILLE SEMPREVERDI | Coltivi |
| Lecocete (<i>Fraxino omni-Quercetum ilicis</i> Horvatic (1956) 1958) a con <i>Cupressus sempervirens</i> L. | Sassie |
| Sugherete (<i>Quercion ilicis</i> (Br. Bl. 1936) Rivas Martinez 1975) | Cave |
| BOSCHI DI CONIFERE | Stazioni di <i>Fagus sylvatica</i> L. |
| Pinete a <i>Pinus pinaster</i> Aiton | Stazione di <i>Pinus nigra</i> Am. subsp. <i>lanceo</i> (Poir.) Maire |
| | Stagneti |



Questa pubblicazione è realizzata all'interno della collana editoriale "I quaderni dei mestieri" Finanziamenti Regione Toscana 2003-2004. "Un'aula grande come la Provincia di Pisa"
Dati Isp dell'istituto Geografico Militare (autorizzazione n. 801 del 22-10-1976)
Elaborazione digitale e stampa: S.E.L.C.A. - Via R. Guicci, 103 - Firenze - 50134