

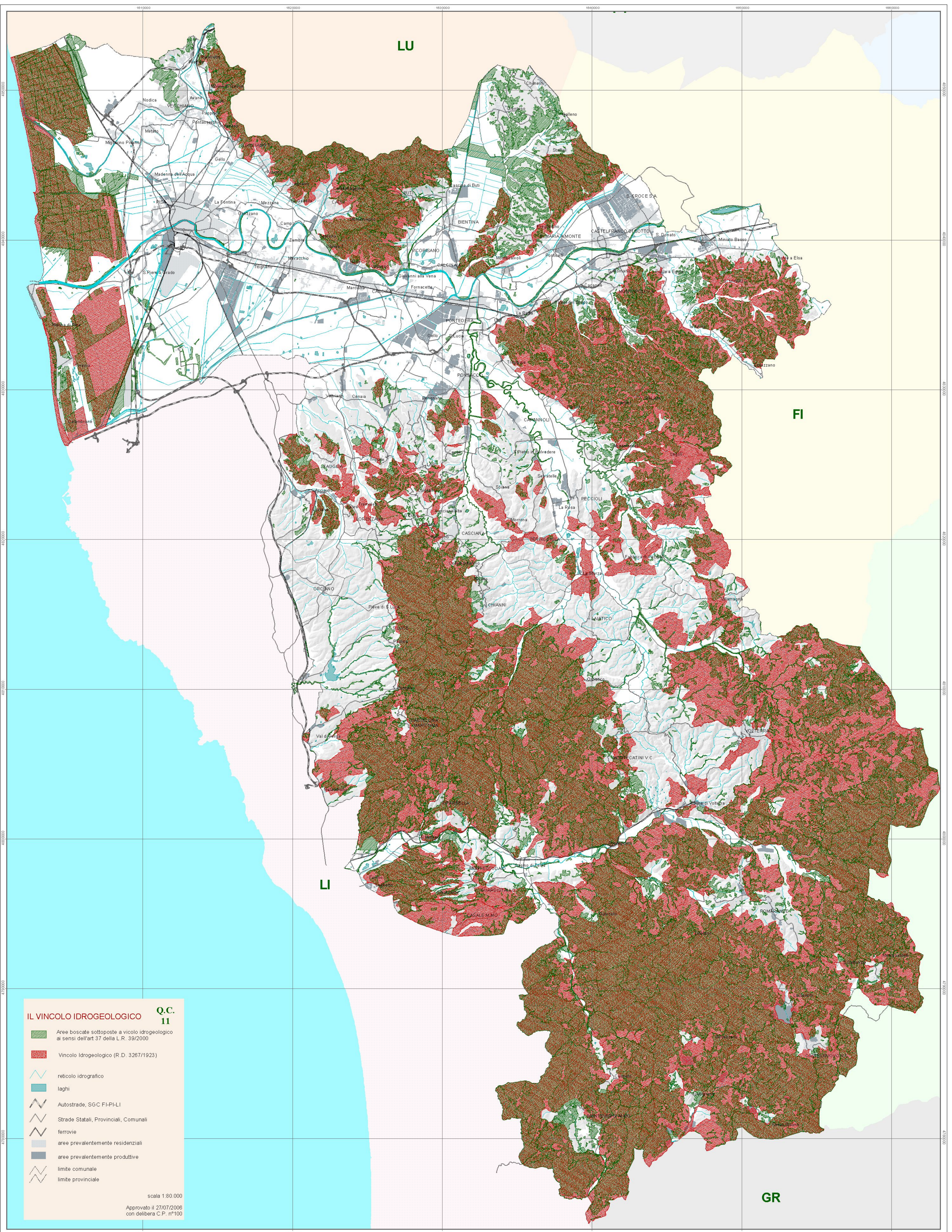
PROVINCIA DI PISA

PIANO TERRITORIALE DI COORDINAMENTO

art. 51, L.R. 1/2005

IL VINCOLO IDROGEOLOGICO

Q.C. 11



IL VINCOLO IDROGEOLOGICO **Q.C. 11**

- Aree boscate sottoposte a vincolo idrogeologico ai sensi dell'art 37 della L.R. 39/2000
- Vincolo Idrogeologico (R.D. 3267/1923)
- reticolo idrografico
- laghi
- Autostrade, SGC FI-PI-LI
- Strade Statali, Provinciali, Comunali
- ferrovie
- aree prevalentemente residenziali
- aree prevalentemente produttive
- limite comunale
- limite provinciale

scala 1:80.000
Approvato il 27/07/2006
con delibera C.P. n°100