

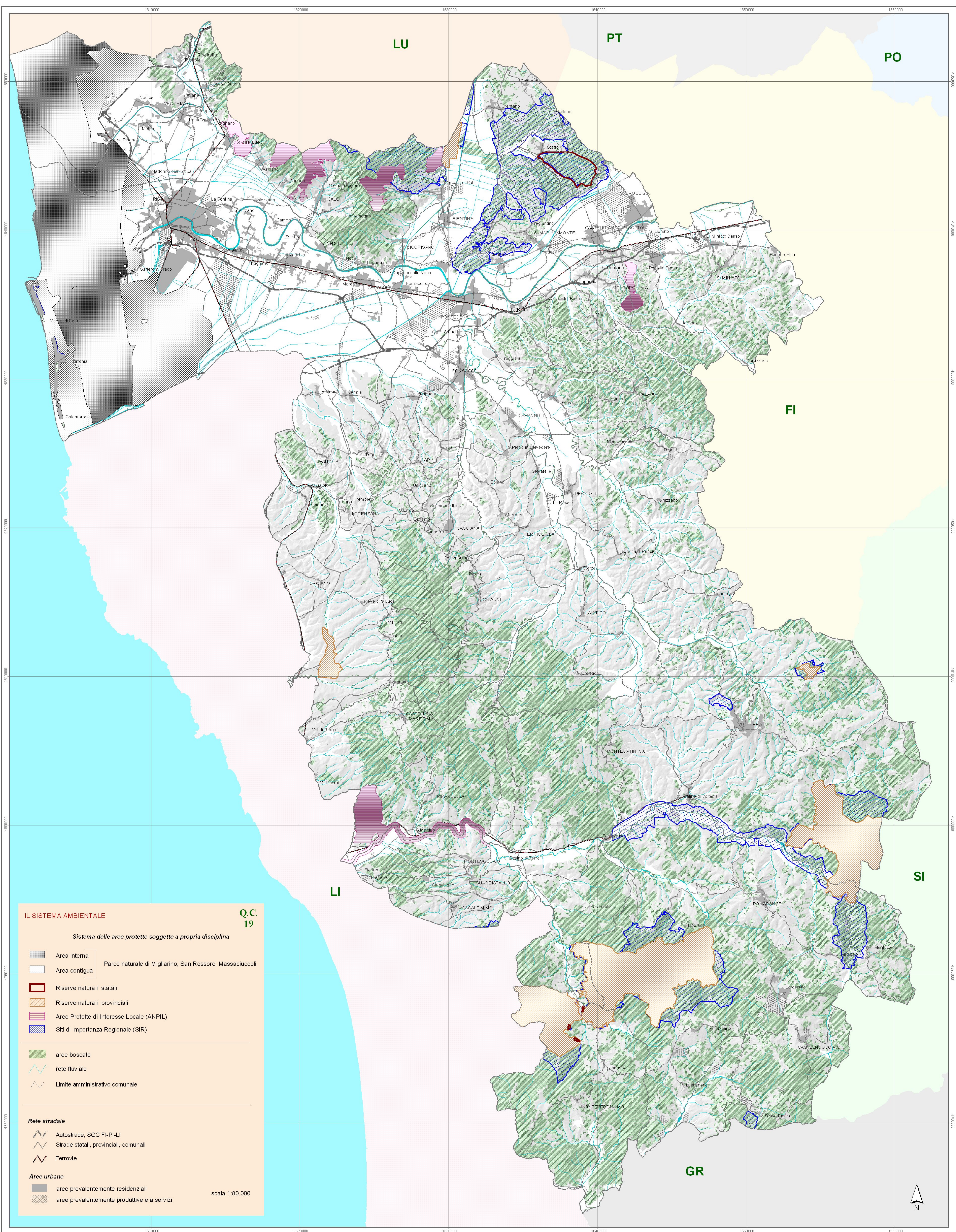
PROVINCIA DI PISA

PIANO TERRITORIALE DI COORDINAMENTO

art. 51, L.R. 1/2005

IL SISTEMA AMBIENTALE

Q.C. 19



IL SISTEMA AMBIENTALE

Q.C.
19

Sistema delle aree protette soggette a propria disciplina

- Area interna
- Area contigua
- Riserve naturali statali
- Riserve naturali provinciali
- Aree Protette di Interesse Locale (ANPIL)
- Siti di Importanza Regionale (SIR)

Parco naturale di Migliarino, San Rossore, Massaciuccoli

- aree boscate
- rete fluviale
- Limite amministrativo comunale

- #### Rete stradale
- Autostrade, SGC FI-PI-LI
 - Strade statali, provinciali, comunali
 - Ferrovie

- #### Aree urbane
- aree prevalentemente residenziali
 - aree prevalentemente produttive e a servizi

scala 1:80.000

